



EDITAL Nº 12 DE 20 DE ABRIL DE 2022  
PROCESSO SELETIVO VESTIBULAR UFPE – MÚSICA 2022  
TESTE DE HABILIDADE ESPECÍFICA – TEORIA MUSICAL

**Questão 1 / 16**

Observe a escala abaixo e responda qual sua escala relativa menor.



**Resposta:** Si menor

\*\*\*\*\*

**Questão 2 / 15**

Identifique o compasso do trecho abaixo, informando quantos tempos são tocados por compasso e a figura que representa a unidade de tempo.

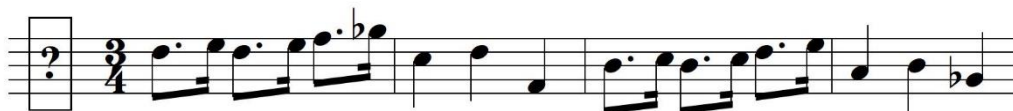


**Resposta:** Compasso 6/8; 2 tempos; unidade de tempo semínima pontuada.

\*\*\*\*\*

**Questão 3 / 14**

Qual a clave apropriada para que a última nota do segundo compasso do trecho abaixo seja um lá?



**Resposta:** Clave de Fá na quarta linha

\*\*\*\*\*

**Questão 4 / 13**

Observe os 6 (seis) intervalos abaixo e aponte quais deles são enarmônicos.

1) 2) 3) 4) 5) 6)

**Resposta:** Intervalos 2 e 5

\*\*\*\*\*

**Questão 5 / 12**

Se reescrevermos o trecho abaixo com a fórmula de compasso 3/4, quais seriam as figuras rítmicas do compasso 1?

**Allegretto grazioso** [Dvorak]

*p* *fz* *p* *fz* *p*

*molto espressivo*

**Resposta:** Colcheias [pausa de colcheia + 5 colcheias]

\*\*\*\*\*

**Questão 6 / 11**

Qual a escala que serviu de base para a tonalidade da melodia abaixo?

**Resposta:** Dó menor

\*\*\*\*\*

**Questão 7 / 10**

Que nome se dá aos sinais marcados nos compassos 1, 4, 5, 6, 9 e 10?

The image shows a musical score for a piece titled "Fröhlich" in 3/4 time. The score consists of two staves. The first staff begins with a treble clef, a key signature of three flats (B-flat, E-flat, A-flat), and a dynamic marking of *p*. It features a first ending bracket over measures 4-6 and a second ending bracket over measures 9-10. The second staff begins with a treble clef, the same key signature, and a dynamic marking of *mf*. It also features first and second ending brackets. The piece concludes with the instruction "Fine" and "D.S. al Fine" in a box.

**Resposta:** Sinais de repetição

\*\*\*\*\*

**Questão 8 / 9**

Qual nota deve substituir o sinal de interrogação para soar, junto com as demais vozes, um acorde menor?

The image shows a musical score for a piece by J.S. Bach in 4/4 time. It features three vocal parts: Soprano, Contralto, and Tenor. The Soprano part consists of four measures of music. The Contralto part consists of four measures, with a question mark in a box over the final note of the fourth measure. The Tenor part consists of four measures of music. The key signature is one sharp (F#) and the time signature is 4/4.

**Resposta:** Nota sol

\*\*\*\*\*

**Questão 9 / 8**

Observe a melodia abaixo e indique qual deve ser a armadura de clave para que ela esteja em Mi menor.

**Risoluto**

**Resposta:** Fá sustenido

\*\*\*\*\*

**Questão 10 / 7**

Classifique o acorde encontrado no último compasso do trecho.

[Cancioneiro Popular]

**Resposta:** Acorde Maior [Dó Maior]

\*\*\*\*\*

**Questão 11/6**

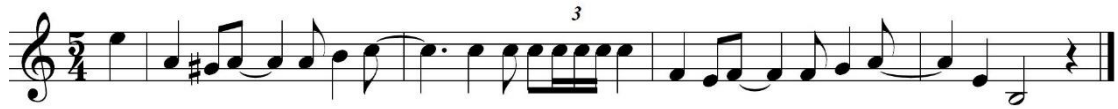
Qual o nome do intervalo harmônico assinalado?

[Thompson]

**Resposta:** Quarta Justa

**Questão 12/ 5**

Qual o primeiro intervalo melódico que ocorre na melodia a seguir?



**Resposta:** Quinta justa descendente

\*\*\*\*\*

**Questão 13 / 4**

No terceiro compasso da canção abaixo, há notas que não fazem parte do acorde representado pela cifra Bb7M. Quais são essas notas?

Lamento Sertanejo [Gilberto Gil e Dominginhos]

**Resposta:** Mi e Sol

\*\*\*\*\*

**Questão 14 / 3**

Considerando a tonalidade da melodia abaixo, para qual tom vizinho o trecho destacado faz uma modulação passageira?

Andante [Dittersdorf]

**Resposta:** Sol Maior

**Questão 15 / 2**

No Coral abaixo, qual o intervalo harmônico formado pelas vozes de Tenor e Contralto, no primeiro tempo do compasso 2?

**Allegro** [Hassler]

Soprano  
Can - ta - te Do - mi - no can - ti - cum no - vum

Contralto  
Can - ta - te Do - mi - no can - ti - cum no - vum

Tenor  
Can - ta - te Do - mi - num can - ti - cum no - vum

Baixo  
Can - ta - te Do - mi - num can - ti - cum no - vum

**Resposta:** 4ª Justa

\*\*\*\*\*

**Questão 16 / 1**

Qual o nome da alteração rítmica assinalada?

3

3

**Resposta:** Quiáltera [tercina]